



TORRE
DI CABRERA



SPIAGGIA
PIETRENERE



BELVEDERE
VILLA COMUNALE



Premia Home srl

AGENTUR — CATANIA

POZZALLO — RG

Wo sich Meer und Geschichte treffen: Exklusive Investitionen im Südosten Siziliens

€ 4.200.000

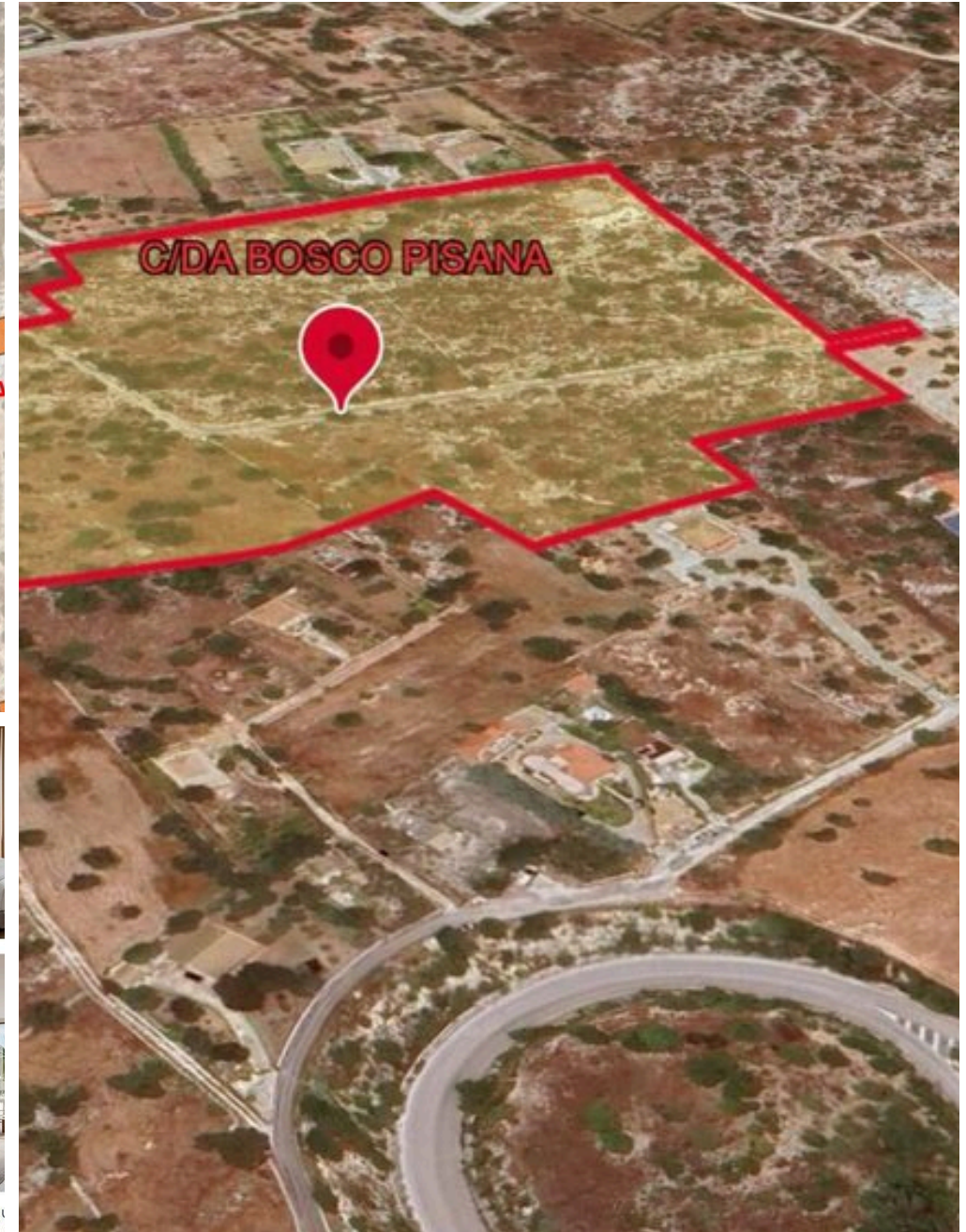
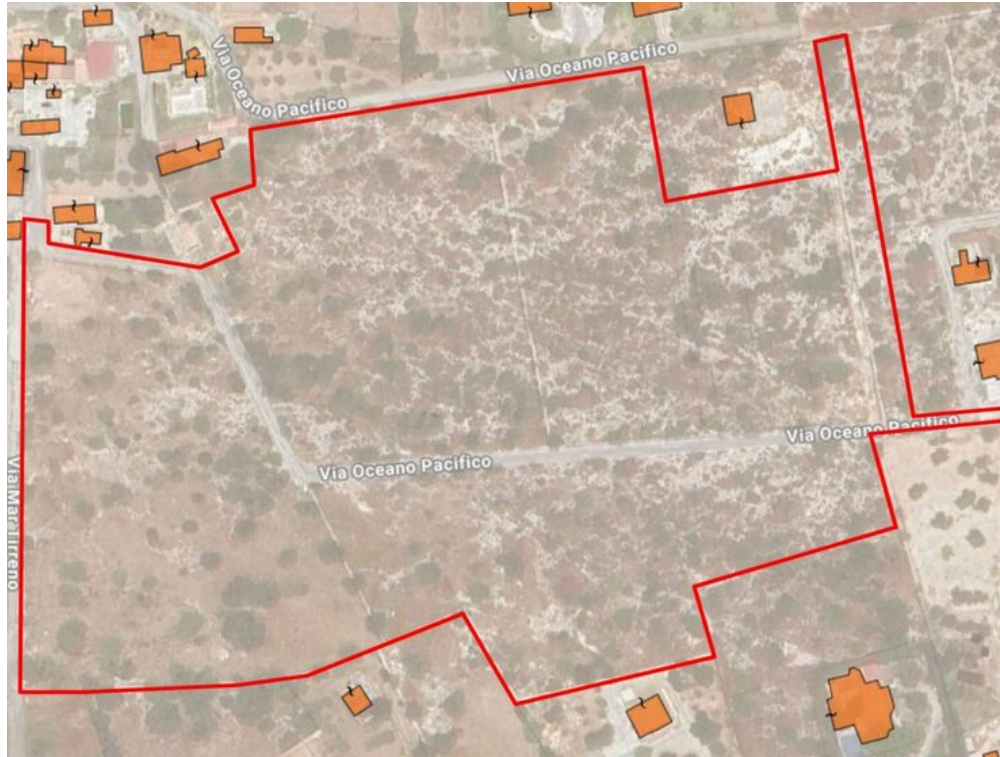
PREIS

53000 m²

QUADRATMETER

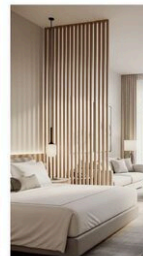
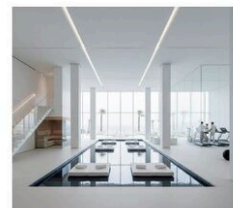
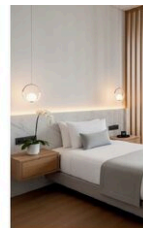
10

ZIMMER



GETTI CHE GENERANO VALORE che racconta la Sicilia

progettuale è un resort
ienza e al benessere,
e l'autenticità della Sicilia
li qualità e un'estetica
rpo centrale di 1.000 mq
l luminosa con lounge e
jante e un ristorante con
sterna coperta e cucina
sta. Il seminterrato di
spita la zona benessere
riscaldata, sauna, bagno
massaggi, sala meeting e
zati in modo funzionale.
omplexo, una grande
n solarium e un bar
r offrire un'esperienza di
, rilassante e in armonia
i.



omposta da 14 suite da 33 mq, pensate per ospitare fino a qu
22 mq per uso singolo o doppio, tutte caratterizzate da

BESCHREIBUNG

Wo sich Meer und Geschichte treffen: Exklusive Investitionen im Südosten Siziliens

In Pozzallo zu investieren bedeutet, in eine der vielversprechendsten Realitäten des Mittelmeers einzutreten, wo Schönheit, Lebensqualität und Landentwicklung aufeinandertreffen. Mitten in einem Gebiet, das reich an Attraktionen ist, darunter die Hauptstädte des sizilianischen Barocks und helle Sandstrände, in einem der am schnellsten wachsenden Tourismus- und Wohngebiete der Provinz Ragusa, bieten wir ein 52.500 Quadratmeter großes Grundstück an, das sich durch ein hohes Maß an städtebaulicher Flexibilität auszeichnet und zwei Entwicklungsstrategien ermöglicht, die miteinander kombiniert oder alternativ zueinander angewandt werden können: den Bau eines Resorts oder einer Beherbergungseinrichtung auf hohem Niveau oder eine Unterteilung in Wohngebiete für den Bau von Einzelhäusern. Gerade in Pozzallo, Contrada Bosco

Pisana, machen die strategische Lage, das verfügbare Bauvolumen und die wachsende Attraktivität des Gebiets dieses Projekt ideal für institutionelle Investoren, Family Offices und private Bauherren. Lokalisierung und territorialer Kontext Gemeinde: Pozzallo (RG) Gebiet: Contrada Bosco Pisana Region: Südostsizilien - Val di Noto Strategische Nähe Strände und kristallklares Meer nur wenige Minuten entfernt Hafen von Pozzallo, mit touristischen und Kreuzfahrtverbindungen Flughäfen von Comiso und Catania Historische Zentren von Noto, Modica und Scicli, UNESCO-Kulturerbe Territoriale Entwicklung Das Gebiet zeigt eine starke Entwicklung des Erlebnis- und Küstentourismus, mit einer wachsenden Nachfrage nach Boutique-Resorts, Zweitwohnungen und hochwertigen touristischen Vermietungen....

	53000 m²
	FLÄCHE
	10
	ZIMMER
	—
	BÄDER
	€ 4.200.000
	PREIS

MERKMALE



GELEGENHEIT EXKLUSIVE POSITION



Premia Home srl

KONTAKTE

Besichtigung buchen

Kontaktieren Sie uns für weitere Informationen oder zur Terminvereinbarung.



TELEFON

+39 3289086227



EMAIL

segreteria@premiahome.it



ADRESSE

Viale Jonio,35, Catania, Catania