



TORRE
DI CABRERA



SPIAGGIA
PIETRENERE



BELVEDERE
VILLA COMUNALE



Premia Home srl

AGÊNCIA — CATANIA

POZZALLO — RG

Onde o mar e a
história se encontram:
investimento exclusivo
no sudeste da Sicília

€ 4.200.000

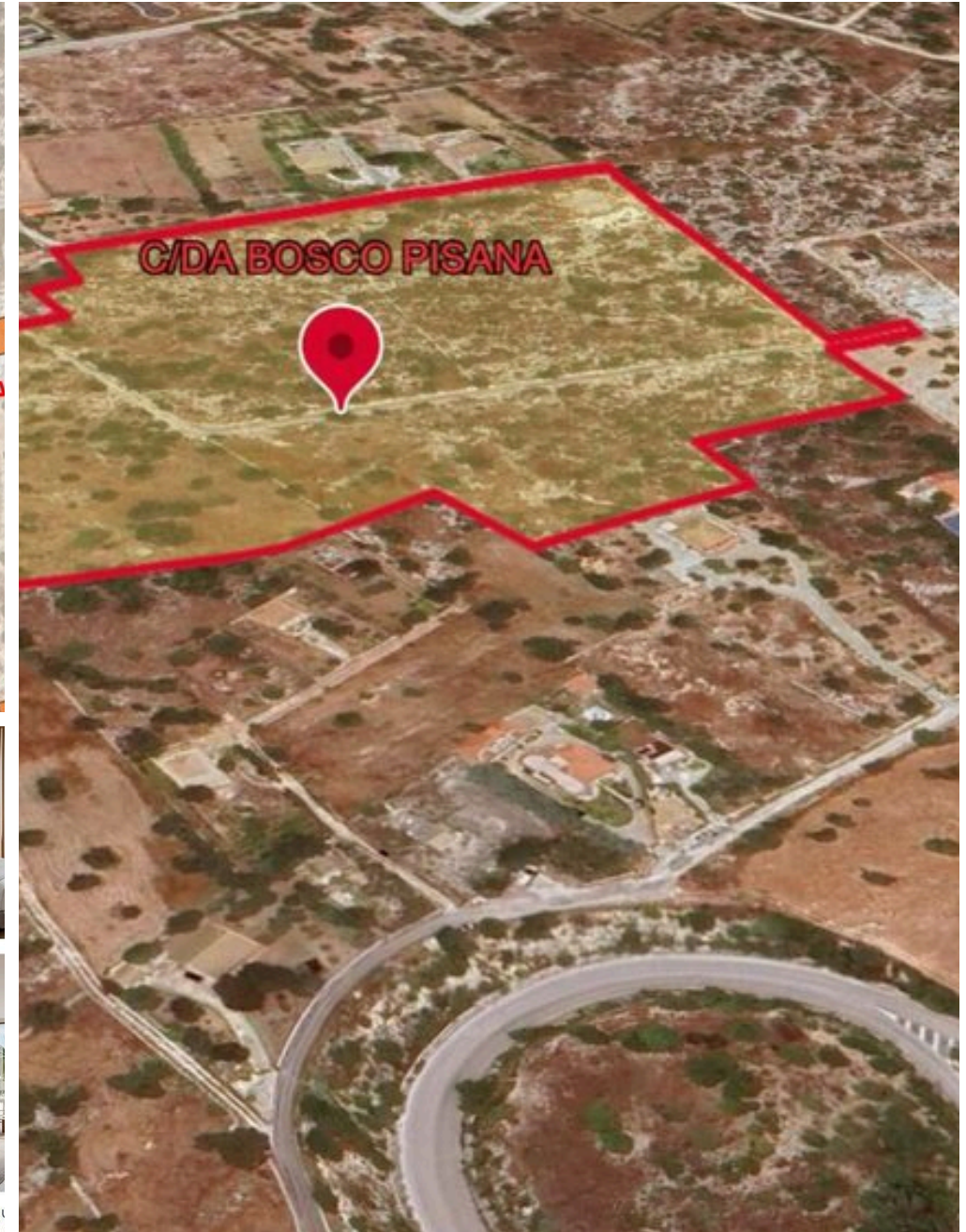
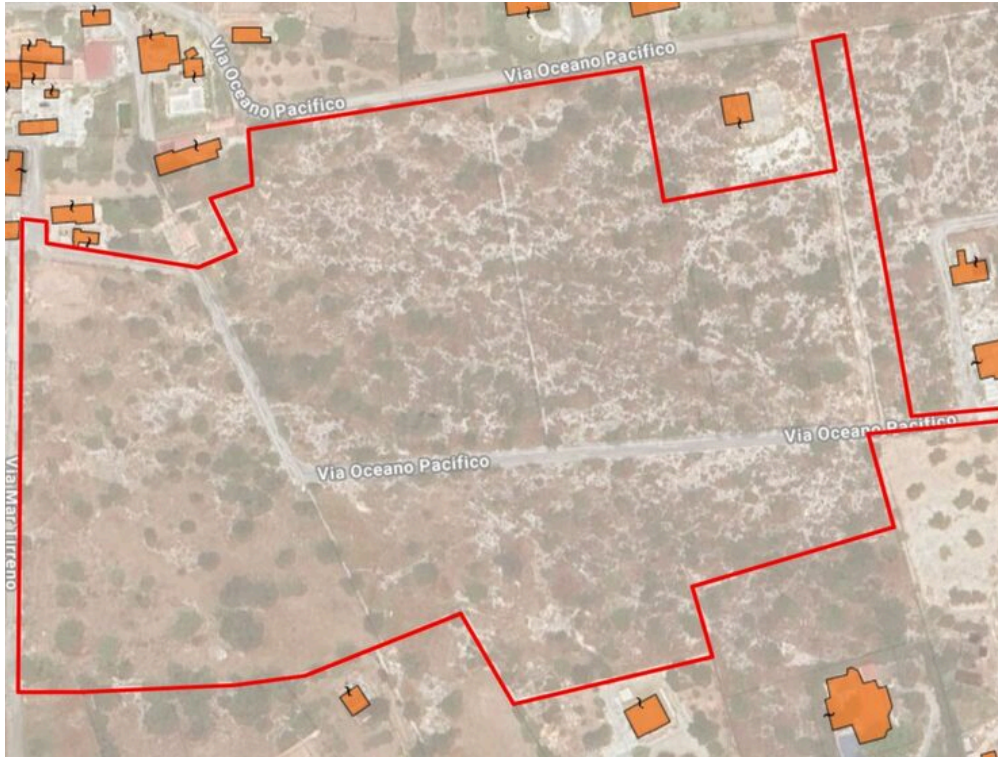
PREÇO

53000 m²

METROS QUADRADOS

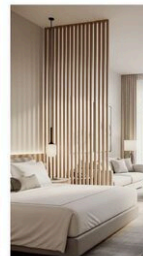
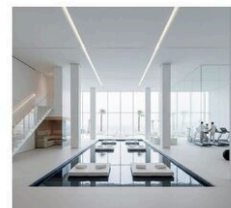
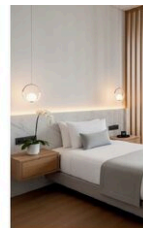
10

QUARTOS



GETTI CHE GENERANO VALORE che racconta la Sicilia

progettuale è un resort
ienza e al benessere,
e l'autenticità della Sicilia
li qualità e un'estetica
rpo centrale di 1.000 mq
l luminosa con lounge e
jante e un ristorante con
sterna coperta e cucina
sta. Il seminterrato di
spita la zona benessere
riscaldata, sauna, bagno
massaggi, sala meeting e
zati in modo funzionale.
omplesso, una grande
n solarium e un bar
r offrire un'esperienza di
, rilassante e in armonia
i.



omposta da 14 suite da 33 mq, pensate per ospitare fino a qu
22 mq per uso singolo o doppio, tutte caratterizzate da

DESCRIÇÃO

Onde o mar e a história se encontram: investimento exclusivo no sudeste da Sicília

Investir em Pozzallo significa entrar numa das realidades mais promissoras do Mediterrâneo, onde a beleza, a qualidade de vida e o desenvolvimento do território se encontram. No centro de uma zona rica em atrações, entre as quais as capitais do barroco siciliano e as praias de areia clara, numa das zonas turísticas e residenciais de maior crescimento da província de Ragusa, propomos um terreno de 52.500 metros quadrados, caracterizado por um elevado grau de flexibilidade urbanística, que permite duas estratégias de desenvolvimento, combináveis ou alternativas entre si: a construção de um resort ou de um alojamento de alto nível, ou um loteamento residencial para a construção de casas independentes. Precisamente em Pozzallo, Contrada Bosco Pisana, uma localização estratégica,

o volume de construção disponível e a crescente atratividade da zona tornam este projeto ideal para investidores institucionais, family offices e promotores privados. Localização e contexto territorial Município: Pozzallo (RG) Área: Contrada Bosco Pisana Região: Sudeste da Sicília - Val di Noto Proximidade estratégica Praias e mar cristalino a poucos minutos de distância Porto de Pozzallo, com ligações turísticas e de cruzeiros Aeroportos de Comiso e Catania Centros históricos de Noto, Modica e Scicli, património da UNESCO Tendência territorial A zona apresenta um forte desenvolvimento do turismo de experiência e de mar, com uma procura crescente de "boutique resorts", segundas habitações e alugueres turísticos de qualidade...

 **53000 m²**
ÁREA

 **10**
QUARTOS

 **—**
CASAS DE BANHO

 **€ 4.200.000**
PREÇO

CARACTERÍSTICAS

 
OPORTUNIDADE DE POSIÇÃO EXCLUSIVA



Premia Home srl

CONTATOS

Agendar visita

Contacte-nos para mais informações ou para marcar uma visita.



TELEFONE
+39 3289086227



EMAIL
segreteria@premiahome.it



ENDEREÇO
Viale Jonio,35, Catania, Catania